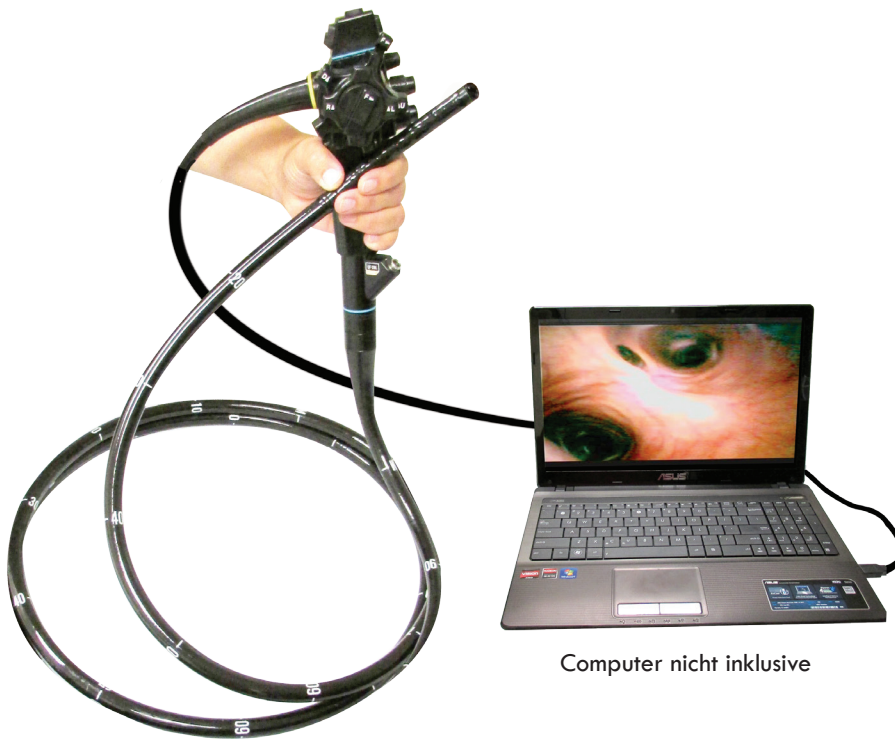




# Tele-View® USB Endoskop/Gastroskop



Computer nicht inklusive

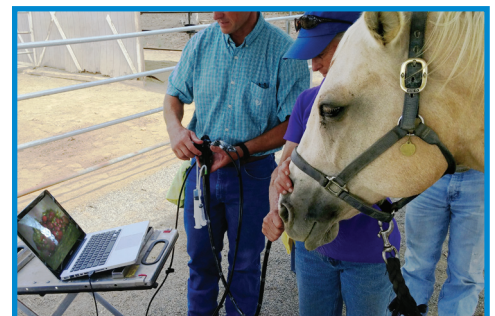
## Produktmerkmale:

- » Einfache und schnelle Endoskopie
- » Hohe Auflösung mit super hellem LED Licht
- » Darstellung auf Computern oder Tablets\*
- » Luft, Wasser und Arbeitskanäle
- » Keinen Prozessor oder Lichtquelle benötigt
- » Einfaches Aufnehmen und Abspeichern der Bilder auf der Festplatte
- » Erhältlich in 1.0m, 1.5m und 3.0m Länge  
- Längen nach Wunsch möglich
- » Wiegt nur 1kg

\*Mac Computer benötigen einen Parallels Desktop

Die Tele-View USB Video Endoskope und Gastroskope sind praktische Endoskopie Systeme, die schnell und einfach anwendbar sind. Die Endoskope haben eine hohe Auflösung, sind leichtgewichtig (1kg) und funktionieren mit Computern oder Tablets!\* Einfach die Software auf dem Computer/Tablet installieren, das Endoskop mit dem USB Anschluss verbinden und die Endoskopie Untersuchung erscheint auf dem Computerbildschirm. Die Untersuchung kann direkt auf der Festplatte des Computers abgespeichert werden. Durch das innovative Design wird kein Prozessor, keine Lichtquelle, kein zusätzlicher Monitor oder ein Speichergerät benötigt. Das Tele View USB Endoskop/Gastroskop ist hervorragend für die mobile Fahrpraxis oder in der Klinik geeignet.

Die Tele-View USB Endoskope kommen mit 1.0m, 1.5m und 3.0m Längen und mit einem 8.7mm, 9.8mm oder 12.6mm Durchmesser. Die Endoskopspitze beinhaltet einen hochauflösenden Kamera Sensor, ein super helles LED Licht, einen Arbeitskanal, einen Spülkanal um die Kamera Linse zu reinigen und einen zusätzlichen Kanal für Wasser-Spülung oder Luftinsufflation. Eine tragbare, wiederaufladbare Luft-Wasser Pumpe kann separat gekauft werden. Mit diesen Geräten können Sie komplette Endoskopische Untersuchungen einfach durchführen ohne sich mit Geräten und Ausgaben für kompliziertes Gerät herzumzuschlagen.



3m Tele-View USB Gastroskop in Gebrauch



**TELE-VIEW® USB  
ENDOSKOP/GASTROSKOP**

**Endoskope und Gastroskope:**

**Für Kleintier Gastroskopie 3.5kg und schwerer**

- TV-570 1.0 Meter mit 8.7mm Durchmesser
- TV-573 1.5 Meter mit 8.7mm Durchmesser

**Für Equine Atemwegs Endoskopie**

- TV-571 1.0 Meter mit 9.8mm Durchmesser
- TV-574 1.5 Meter mit 9.8mm Durchmesser

**Für Grosstier Gastroskopie**

- TV-576 3.0 Meter mit 12.6mm Durchmesser

**Luft/Wasser Pumpe**

- TV-801 TV-801 Wiederaufladbare, tragbare Luft/Wasser Pumpe. Funktioniert mit allen Modellen.

**Zubehör Zangen, Schlingen und Bürsten in allen Grössen vorhanden**



Endoskopspitze mit:

- ✓ Kamera
- ✓ Licht
- ✓ Luft/Wasser Kanal
- ✓ Arbeitskanal
- ✓ Reinigungsduchse



Hartschalen  
Tragekoffer



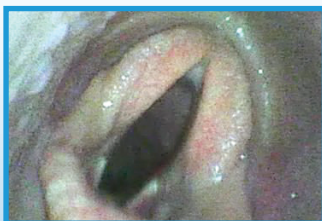
Luft/Wasser Pumpe in  
Tragebehälter (Optional)



Lufts/Wasser Saugpumpe  
(Optional)

**USB Endoskope/Gastroskope Beschreibung:**

- Längen: 1.0m, 1.5m, 3.0m oder 3.5m
- Endoskop Durchmesser: 8.7mm, 9.8mm und 12.6mm
- Arbeitskanal Durchmesser: 8.7mm & 9.8mm Endoskop: 2.2mm  
12.6mm Endoskop: 2.8mm
- Lichtquelle: Intensive weisse LEDs
- Lichtquelle Stromanschluss: USB Computer Anschluss
- Arbeitstemperatur: (0°-60°C
- Videoformat der Aufnahmen: .avi
- Gewicht: 1.0 kg
- Gewicht mit Koffer: 3.6 kg
- Gewicht der Luft/Wasserpumpe: 4.5 kg
- Computer Anforderungen: Aktuelles Computermodell (weniger als 5 Jahre alt) mit mindestens 4GB RAM und Video Prozessor Möglichkeiten



Untere Atemwege des Pferdes



Untere Atemwege des Pferdes



Magen einer 3.5kg Katze

Echte Bilder von dem Tele-View USB Endoskop

